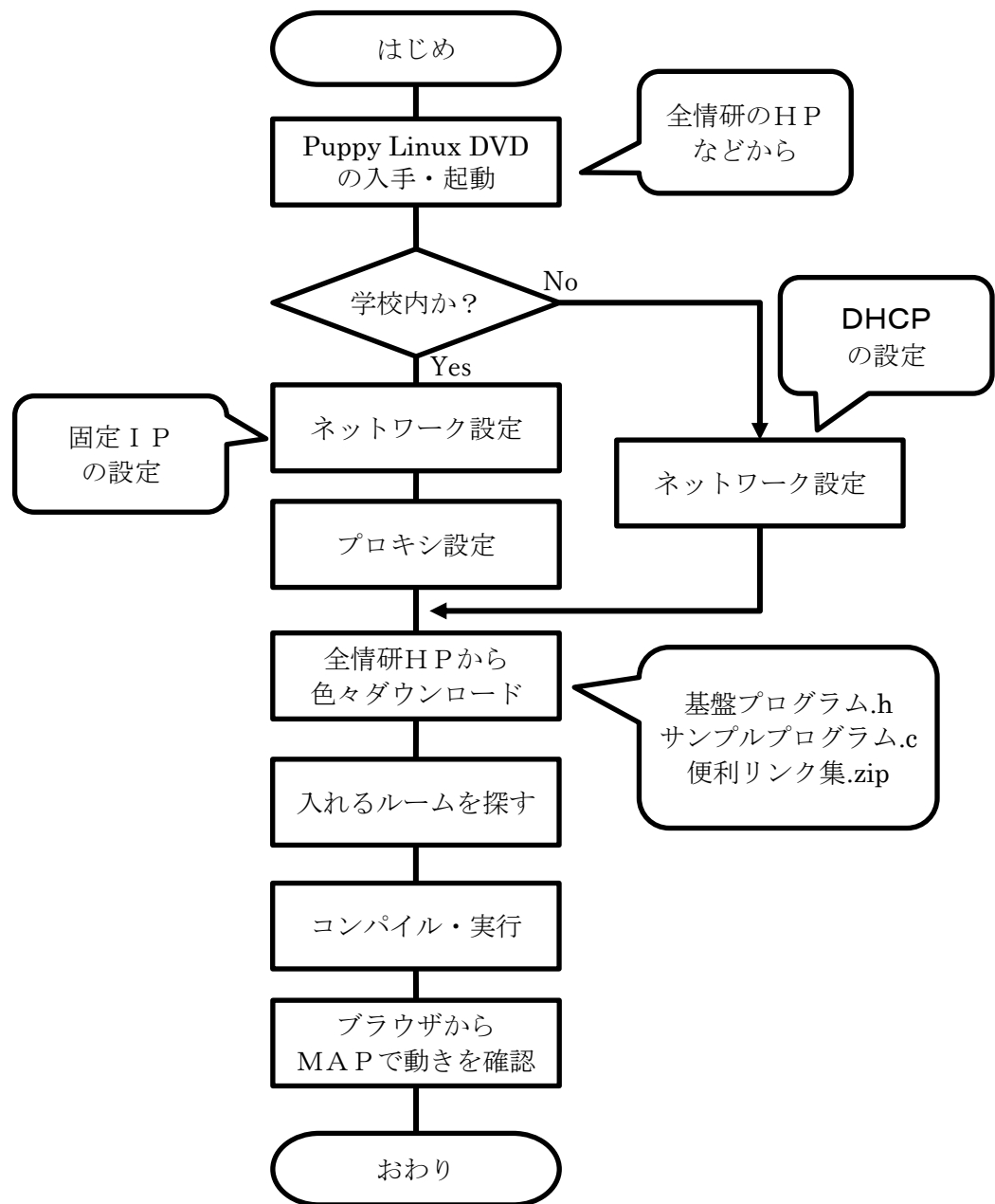


# CHaserOnline トライアルマニュアル

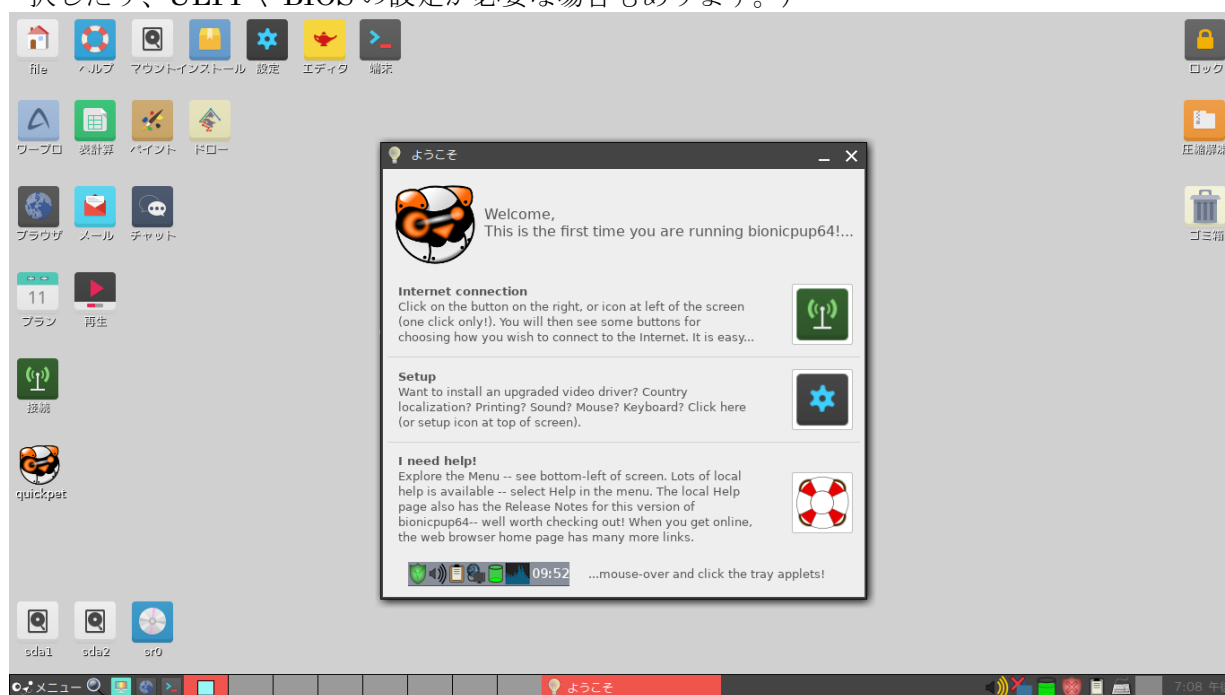
初めての人向け

※本ガイドは学校用です。自宅で実行する場合はネットワーク設定の部分が少し変わります。

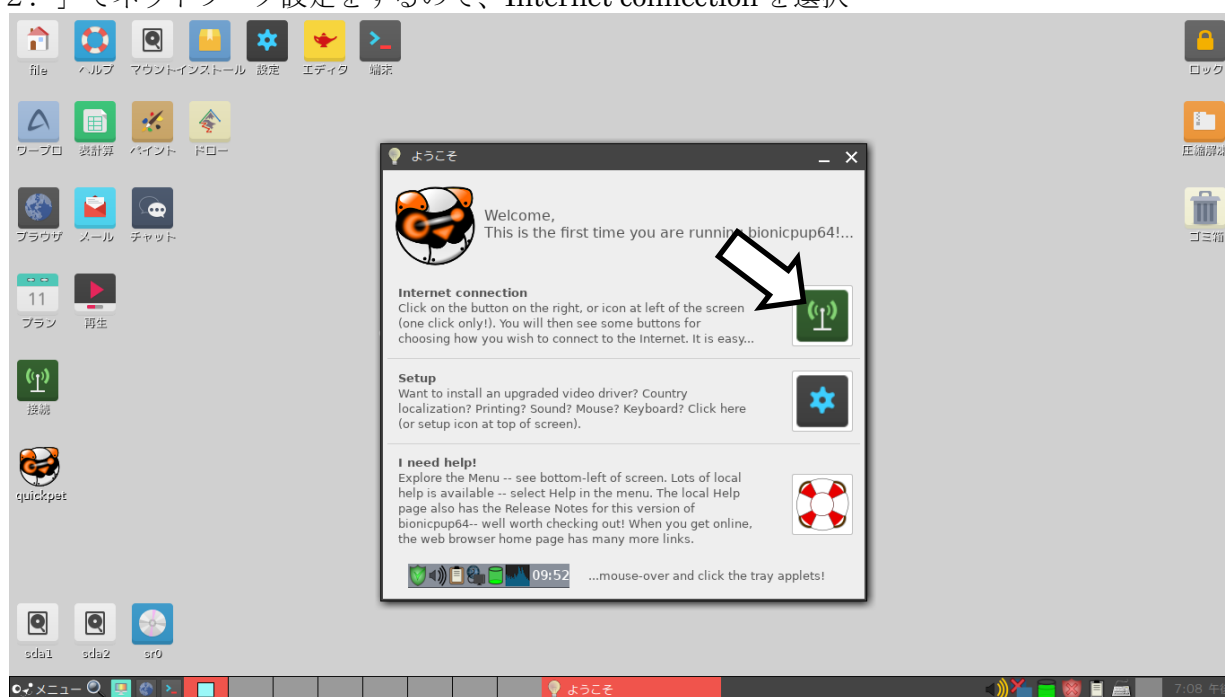
## Puppy Linux OS による実行



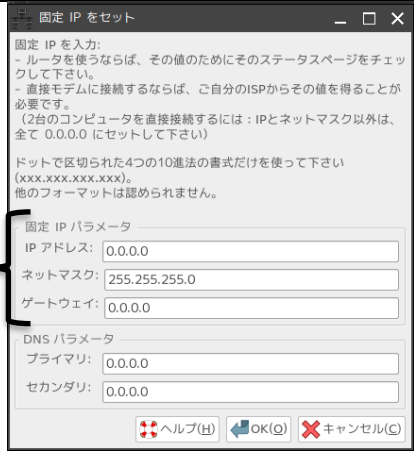
1. PuppyLinux の DVD を入手して起動する。(HP から.iso をダウンロードしてディスクに焼く等) DVD から OS を起動できるようにしてください(起動時に「F12」等を押してブートメディアを選択したり、UEFI や BIOS の設定が必要な場合もあります。)



「2.」でネットワーク設定をするので、Internet connection を選択

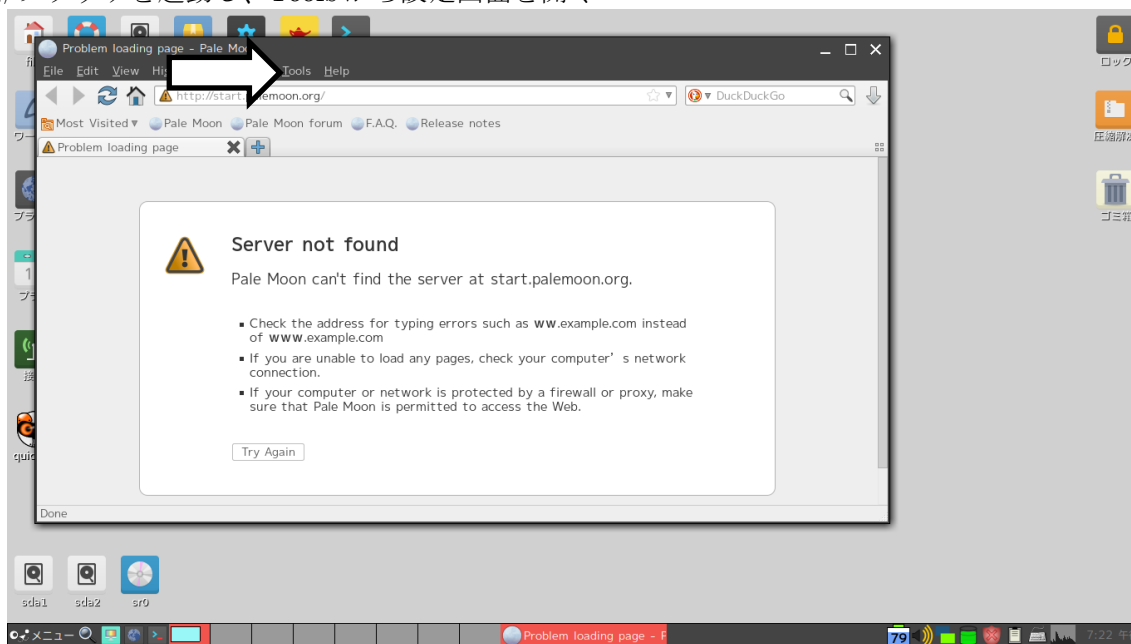


## 2. ネットワーク設定 有線LANの設定

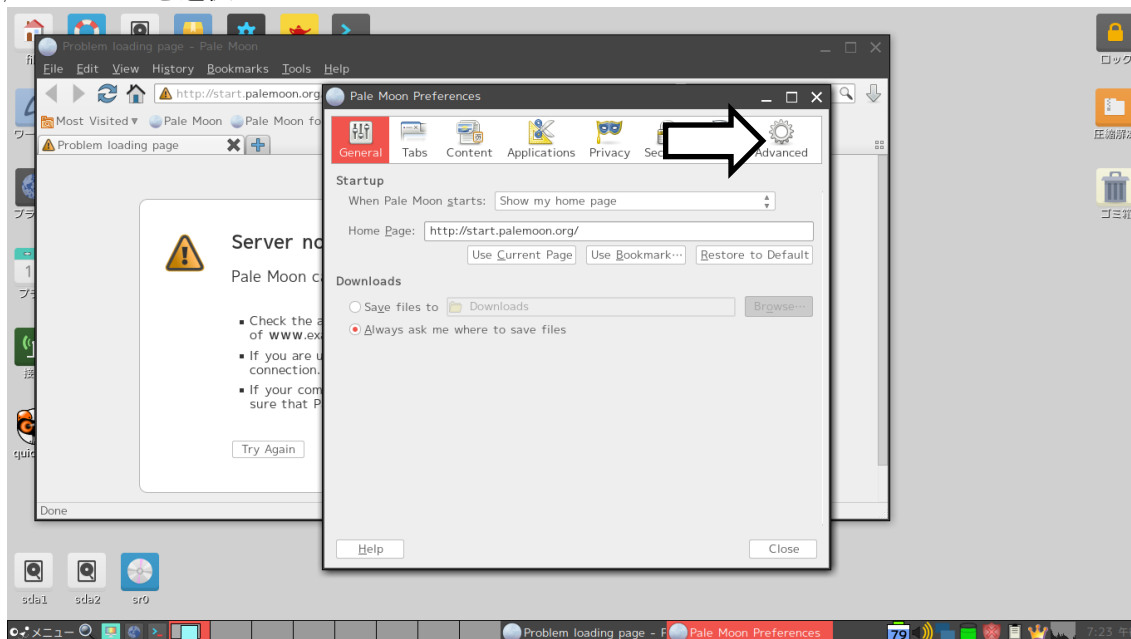
<p>①</p>		<p>②</p> 
<p>③</p>		<p>④</p> 
<p>⑤</p>	 <p>IP アドレスやネットマスク、ゲートウェイの値をいくつにすればよいかは、必ず先生に確認する。 適当な値を入れないように！</p> <p>※先生方へ、現在起動している PC の設定そのまま大丈夫です。</p>	<p>⑥</p> 

### 3. プロキシ設定 (学校の場合)

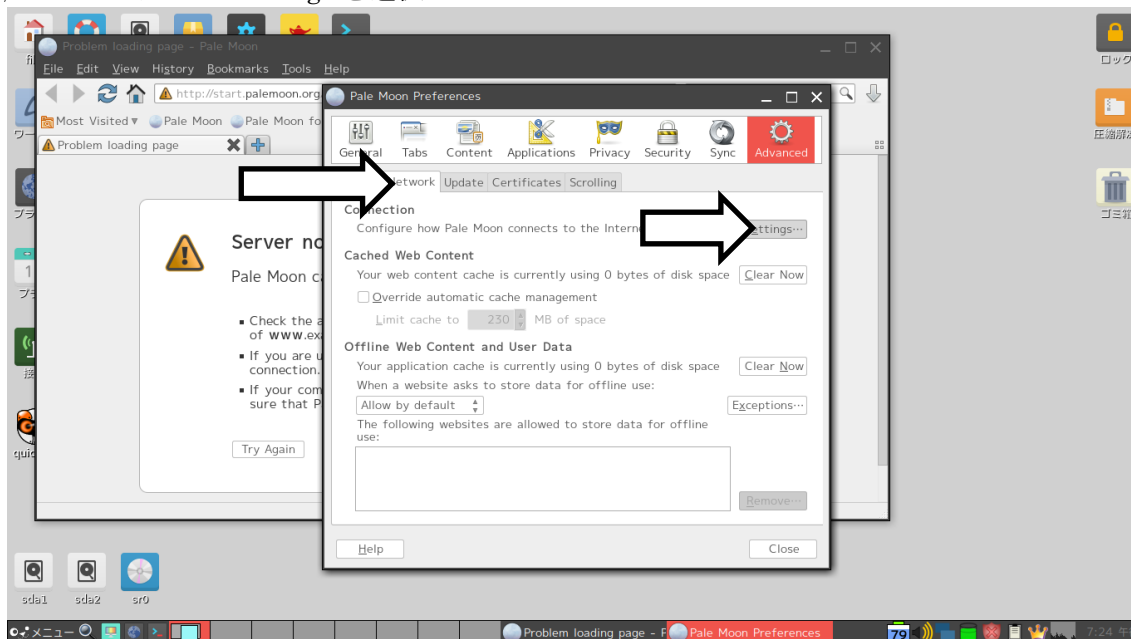
#### (1) ブラウザを起動し、Tools から設定画面を開く



#### (2) Advanced を選択

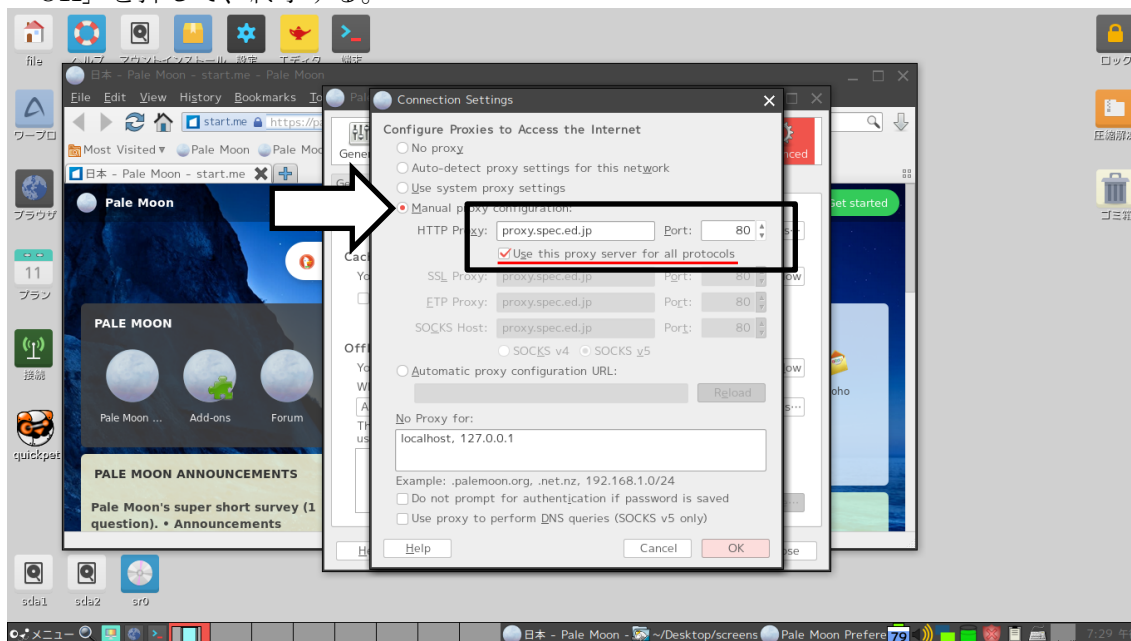


(3) Network タブの Settings を選択



- (4) Manual 設定を選択後、プロキシのアドレスを入力する。  
 入力する内容は県によって異なるので、先生に確認する。  
 「全てのプロトコルでこのプロキシサーバを使用する (Use this proxy server for all protocols)」  
 にチェックを入れる。

「OK」を押して、終了する。



4. 全プロのサイトにアクセスできるか確認

(1) ブラウザを再度起動して、全プロのサイトにアクセスする。

下のように検索するか、URL 直打ち→「<http://www.zenjouken.com>」



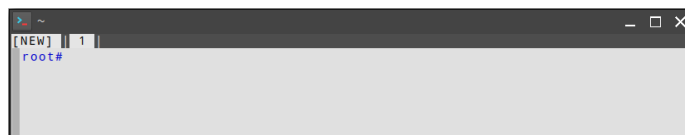
5. サンプルプログラムと便利リンク集をダウンロード

「基本プログラム (CHaserOnline20XX.h)」と「サンプル」、「便利リンク集」をダウンロード。



6. ターミナルから、ダウンロードしたファイルを解凍する

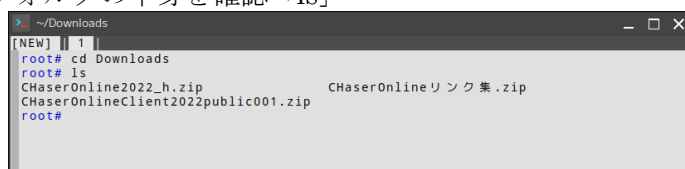
(1) ターミナル（端末）を開く



(2) ダウンロードフォルダに移動「cd Download」



(3) ダウンロードフォルダの中身を確認「ls」



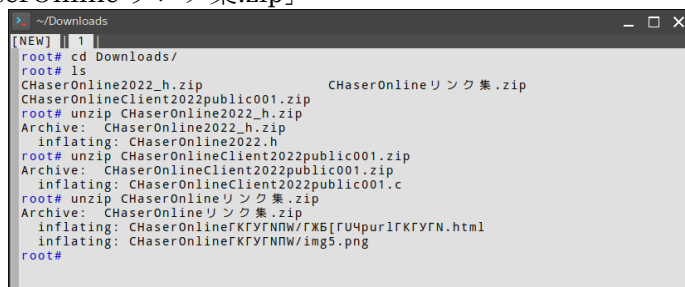
(4) unzip コマンドで各 zip を解凍する

「unzip CHaserOnline20XX\_h.zip」

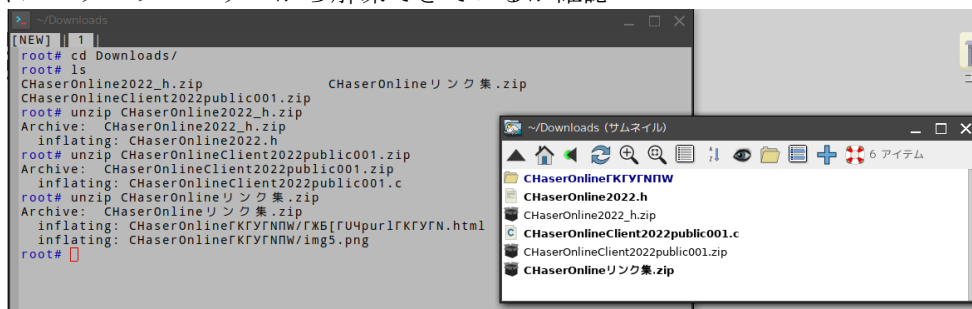
「unzip CHaserOnlineClient20XXpublic001.zip」

「unzip CHaserOnline リンク集.zip」

「XX」はダウンロードした年に合わせてください！



(5) ファイルエクスプローラーから解凍できているか確認



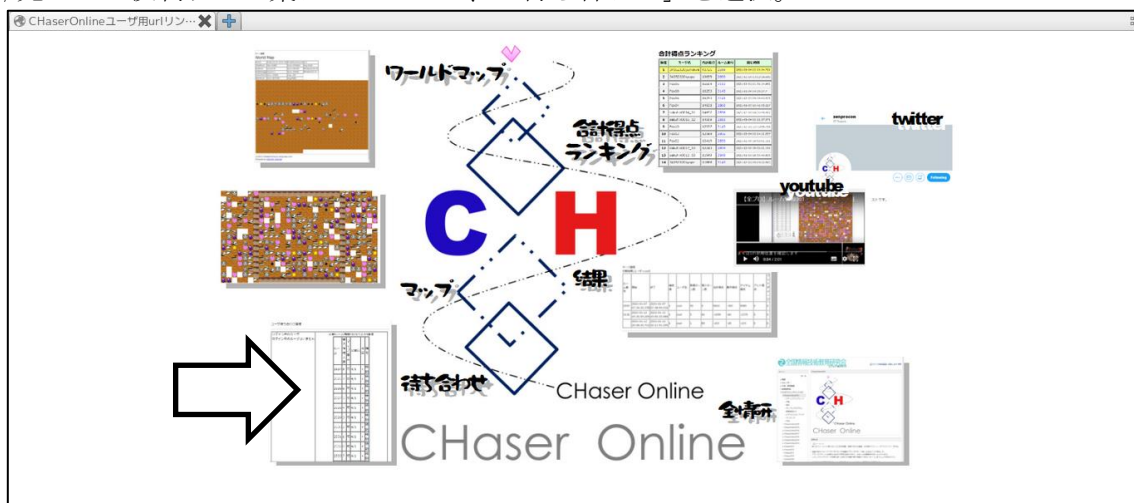
(6) ターミナルはいったん脇に置いておき、

解答したリンク集（文字化けしているかも）の html ファイルにアクセスする。



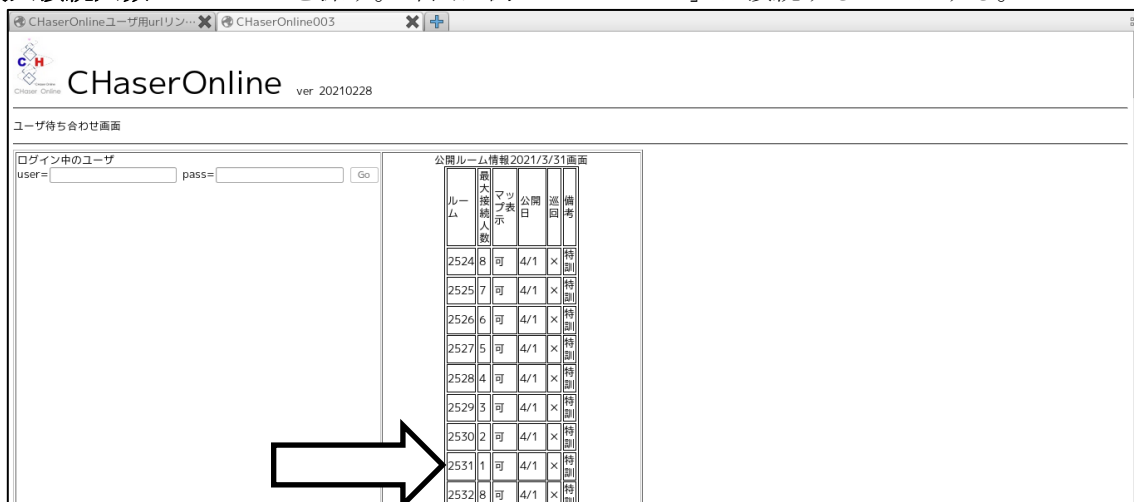
7. 入れるルームを探す

(1) 先ほどの便利リンク集にアクセスし、「待ち合わせ」を選択。



(2) 入れそうなルームを探す。

最大接続人数1のルームを探す。今回は例として「2531」に接続することにする。

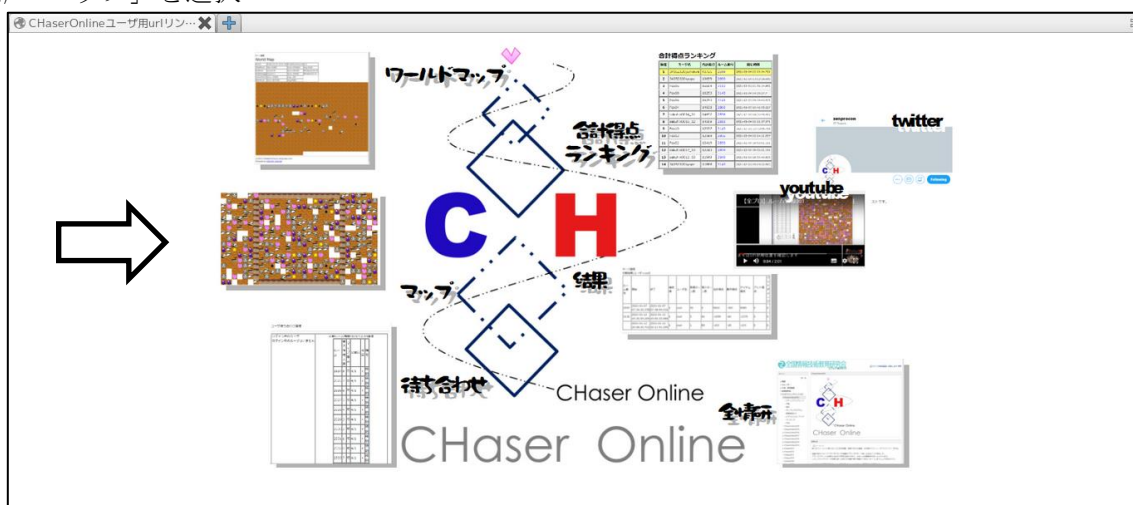


※最大接続人数1なら、他に誰も入ってこないで安心です。



9. リンク集より、戦ってる最中の画面を見ることができる

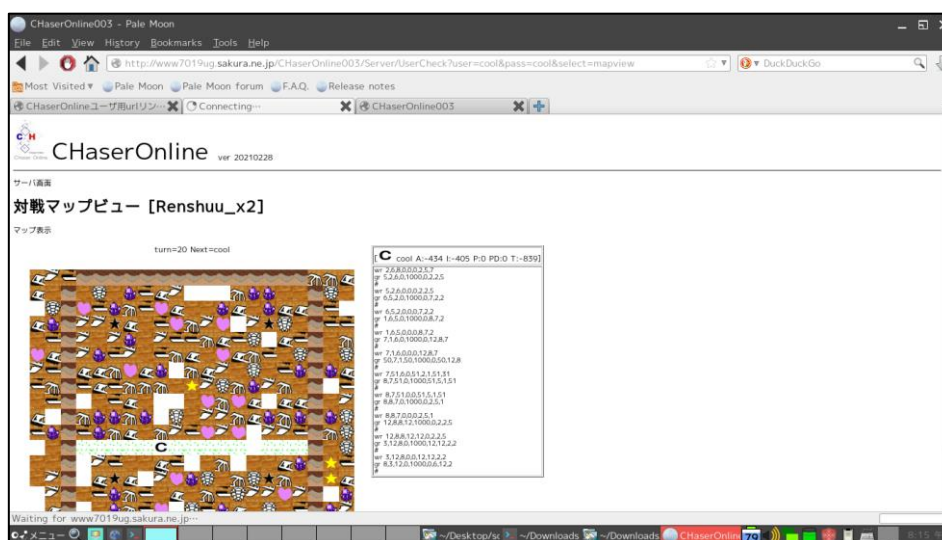
(1) 「マップ」を選択



(2) マップ表示を選択



(3) ユーザIDとパスワードを入力する。



対戦が終了したら、プログラムは自動終了する。 お疲れさまでした。

おまけ：

サンプルIDとパスワード

ID	PASS	ID	PASS
hot, hot01 ~ hot09	hot	cool, cool01 ~ cool09	cool

※ターミナルを複数起動して、それぞれでプログラムを稼働させれば、一人で対戦させることもできる。

次はステップアップヒントを読んでみよう！